
**GUIDA
DEL MUSEO
BAILO**

EASY TO READ

ARTURO **MARTINI**

A CURA DI

M. CRISTINA GAION

COORDINAMENTO EDITORIALE

GAIA RIGHETTO

PROGETTO GRAFICO

ERIKA MARCHI

PRODUZIONE TESTUALE

LUANA BIANCHIN

MATTEO GIOMO

GIUSEPPE LAGO

GIACOMO MARTELLONE

MATTEO MAZZOBEL

CHIARA PADOAN

ENRICO ZULIANI

IN COLLABORAZIONE CON

ANFFAS TREVISO ONLUS

MUSEI CIVICI

PATROCINATO DAL

COMUNE DI TREVISO



SOMMARIO

PAGINA 8
PIANTINA PRIMO PIANO

PAGINA 10
PIANTINA PIANO TERRA

PAGINA 12
PRESENTAZIONE

PAGINA 14
INTRODUZIONE

PAGINA 16
GUIDA ALLA LETTURA

PAGINA 18
IL GIOVANE ARTURO MARTINI

PAGINA 22
LA MOSTRA DEL 1913

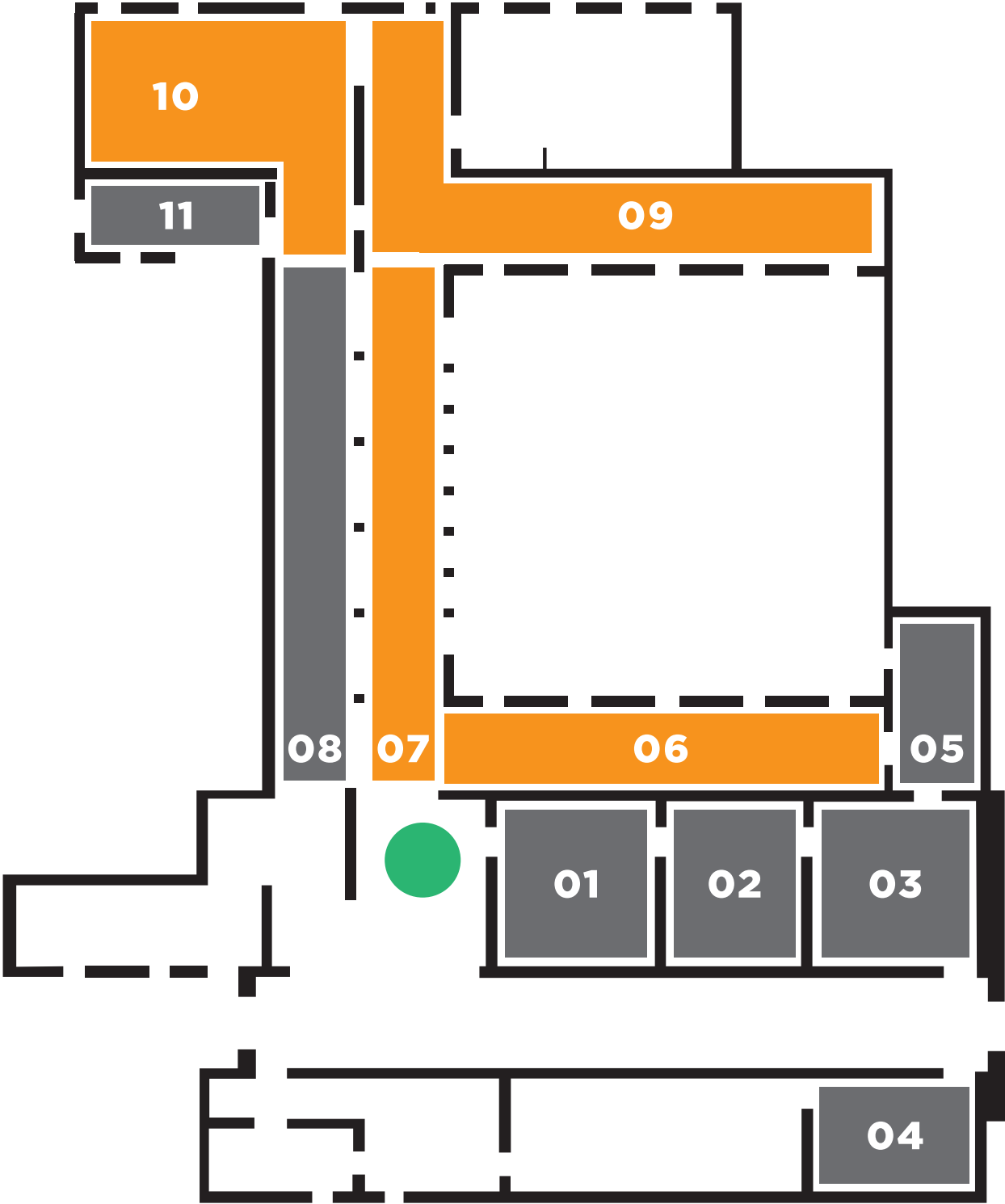
PAGINA 25
PRIMA E DOPO LA PRIMA GUERRA MONDIALE

PAGINA 29
TRA GLI ANNI '20 E GLI ANNI '30

PAGINA 34
LE SCULTURE DEGLI ANNI '40

PAGINA 38
LA PITTURA

PRIMO PIANO





VOI SIETE QUI



STANZE CON OPERE
DI ARTURO MARTINI

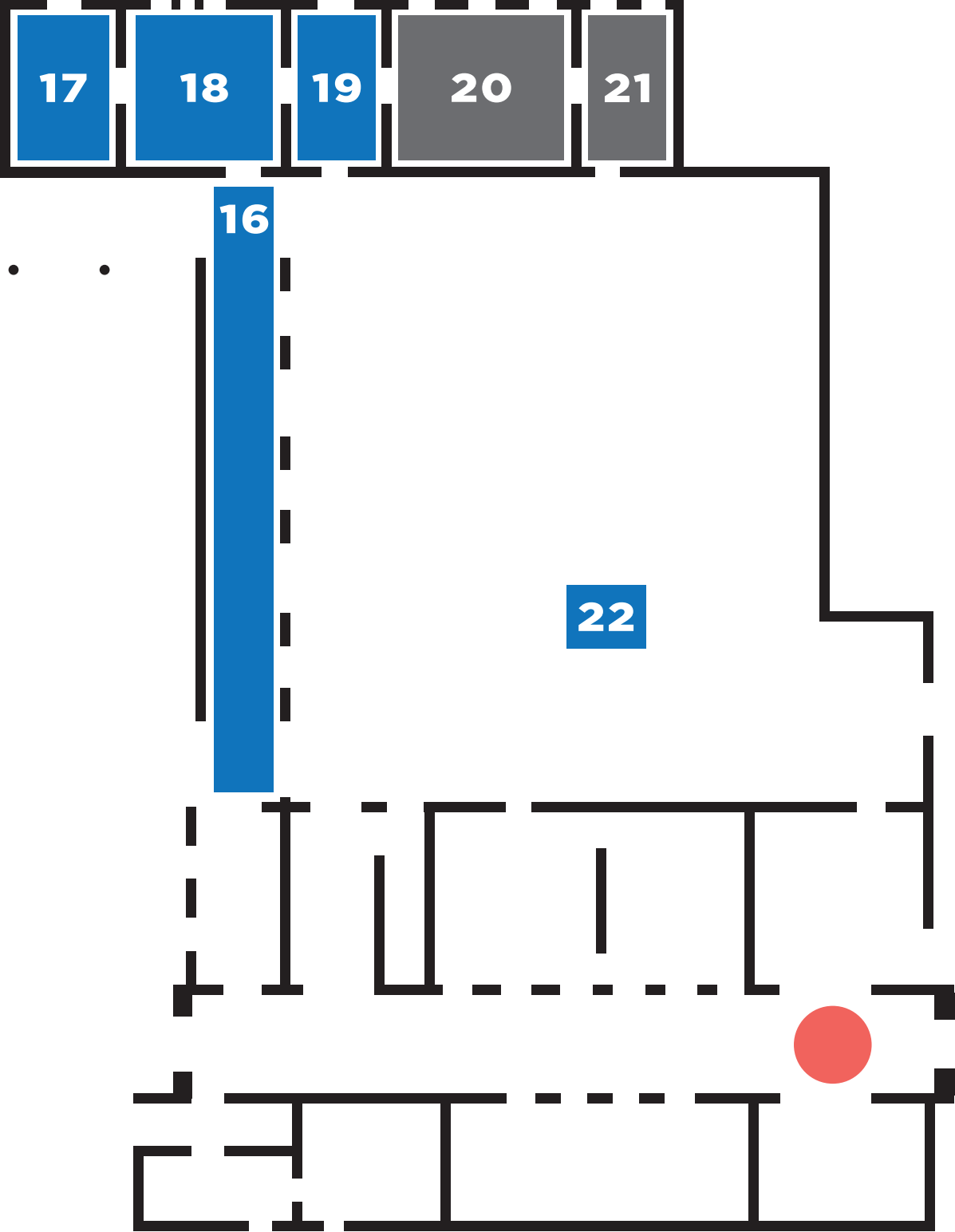
06 ARMONIE, EQUILIBRIO

07 AMORE MATERNO

09 FANCIULLA PIENA D'AMORE

10 FECONDITÀ

PIANO TERRA





VOI SIETE QUI



STANZE CON OPERE
DI ARTURO MARTINI

16 VENERE DEI PORTI

DONNA CHE NUOTA
SOTT'ACQA

DONNA SULLA SABBIA

CAVALLO ALLO STECCATO

22 ADAMO ED EVA

17 LA PISANA

19 RAGAZZA COL CANARINO

PRESENTAZIONE

L'ART. 30 AL COMMA 1 DELLA CONVENZIONE DELL'ONU DICE CHE "GLI STATI PARTI RICONOSCONO IL DIRITTO DELLE PERSONE CON DISABILITÀ A PRENDERE PARTE SU BASE DI EGUAGLIANZA CON GLI ALTRI ALLA VITA CULTURALE E DOVRANNO PRENDERE TUTTE LE MISURE APPROPRIATE PER ASSICURARE CHE LE PERSONE CON DISABILITÀ POSSANO ACCEDERE AI LUOGHI DI CULTURA E GODANO DELL'ACCESSO AI MATERIALI CULTURALI IN FORMATI ACCESSIBILI".

L'ANFFAS ONLUS TREVISO HA FATTO PROPRIA QUESTA DICHIARAZIONE E CON QUESTA GUIDA "EASY TO READ" HA VOLUTO DARE UN SEGNALE CONCRETO E TANGIBILE ALLA COMUNITÀ E DIMOSTRARE CHE ATTRAVERSO UN ACCESSO FACILITATO ALLA CULTURA CI PUÒ ESSERE VERA INCLUSIONE E PIENA PARTECIPAZIONE NELLA SOCIETÀ DELLA PERSONA CON DISABILITÀ.

IL PRESIDENTE ANFFAS TREVISO ONLUS

M. CRISTINA GAION

INTRODUZIONE

UN BAILO PER TUTTI

BENVENUTO!

QUESTO LIBRETTO TI AIUTA A CAPIRE
MEGLIO LE OPERE DEL MUSEO BAILO.
BASTA CON LE PAROLE DIFFICILI E LE
FRASI LUNGHISIME!

QUESTO LIBRETTO È PER TUTTI. PER CAPIRE
L'ARTE DAVVERO, LA STORIA DELLE OPERE
E IL PENSIERO DI CHI L'HA FATTO.

QUESTA È LA PRIMA VOLTA CHE A TREVISO
SI PUBBLICA UN LIBRO COME QUESTO. È
SCRITTO IN UN LINGUAGGIO FACILE DA
LEGGERE, COSÌ AIUTIAMO TUTTI A CAPIRE
ANCHE LE COSE DIFFICILI.

LA CULTURA È IMPORTANTE, È UN
DIRITTO DI TUTTI. ECCO PERCHÉ ABBIAMO
REALIZZATO QUESTO LIBRICINO. CI SONO
ANCHE DEI PENSIERI SCRITTI DA NOI,
PERCHÉ QUESTE STATUE E QUESTI QUADRI
CI HANNO FATTO SENTIRE TANTE EMOZIONI
DIVERSE.

SPERIAMO CHE PIACCIA A TUTTI.
BUONA LETTURA!

LUANA

CHIARA

ENRICO

GIUSEPPE

GIACOMO

MATTEO G.

MATTEO M.

GUIDA ALLA LETTURA

PER OGNI ARTISTA (PITTORE O SCULTORE) C'È:

- LA SPIEGAZIONE DELLA VITA DELL'ARTISTA;
- LA SPIEGAZIONE DI ALCUNE OPERE.

LE IMMAGINI PRESENTI NELLA GUIDA SONO LE OPERE CHE PIÙ SONO PIACIUTE AI RAGAZZI, AUTORI DELLA GUIDA.

LE FRASI SCRITTE IN GRIGIO ESPRIMONO IL PENSIERO PERSONALE DEGLI AUTORI DELLA GUIDA.

MENTRE I RETTANGOLI COLORATI VICINI AD OGNI IMMAGINE RAPPRESENTANO UN'EMOZIONE. OGNI EMOZIONE HA UN COLORE DIVERSO, PER ESEMPIO: BLU, LA TRISTEZZA; AZZURRO, LA TRANQUILLITÀ.

QUINDI OGNI RETTANGOLO COLORATO RACCONTA L'EMOZIONE CHE HANNO PROVATO GLI AUTORI DELLA GUIDA GUARDANDO IL QUADRO O LA SCULTURA.

BUONA LETTURA.

IL GIOVANE ARTURO MARTINI

L'ARTISTA PIÙ IMPORTANTE DEL MUSEO BAILO È ARTURO MARTINI.

ARTURO MARTINI È STATO UN FAMOSO SCULTORE.

È NATO A TREVISO L'11 AGOSTO 1889.

ARTURO MARTINI HA FREQUENTATO UNA SCUOLA D'ARTE A TREVISO.

ALLA SCUOLA D'ARTE HA IMPARATO A FARE STATUE E A DISEGNARE.

NEL MUSEO BAILO CI SONO LE OPERE CHE ARTURO MARTINI HA FATTO DA GIOVANE.

LE PRIME OPERE DI ARTURO MARTINI SONO:

ARMONIE, EQUILIBRIO / CONTRABBASSISTA, IL POETA / LIBERO PENSATORE E MOLTE ALTRE.

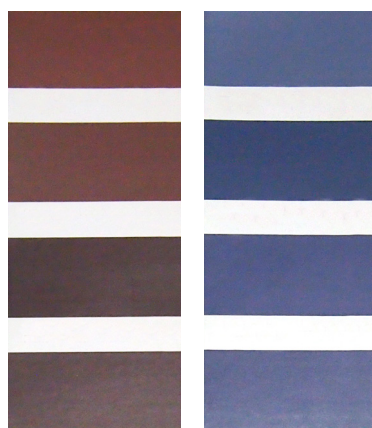
ARTURO MARTINI NEL 1909 È ANDATO A MONACO DI BAVIERA, IN GERMANIA.

ARTURO MARTINI HA IMPARATO NUOVE TECNICHE PER LA SUA ARTE A MONACO DI BAVIERA.

A MONACO DI BAVIERA HA IMPARATO A
USARE LA CERAMICA.

LA CERAMICA È FATTA DI ARGILLA E ALTRI
MATERIALI.

LE OPERE IN CERAMICA DI ARTURO MARTINI
SONO MOLTO BELLE.



**IL POETA,
LIBERO
PENSATORE**

ARTURO
MARTINI
1908



AMORE MATERNO, MATERNITÀ
FIGURA MOSTRUOSA

ARTURO MARTINI HA FATTO QUESTA STATUA
NEL 1910.

LA STATUA È FATTA CON IL GESSO
PATINATO.

IL GESSO È UNA POLVERE BIANCA E
GRIGIA.

IL GESSO PATINATO È UN GESSO CHE È
STATO LISCIATO.

IL GESSO VIENE LISCIATO PER SEMBRARE
PIETRA.

LA STATUA HA 3 NOMI E QUESTA COSA È
MOLTO STRANA PER NOI.

I NOMI SONO AMORE MATERNO, MATERNITÀ
E FIGURA MOSTRUOSA.

LA STATUA È FORMATA DA UNA DONNA
TRISTE CHE ABBRACCIA IL FIGLIO MORTO.

LA DONNA SEMBRA VECCHIA. LA DONNA HA
UN'ESPRESSIONE MOLTO TRISTE.

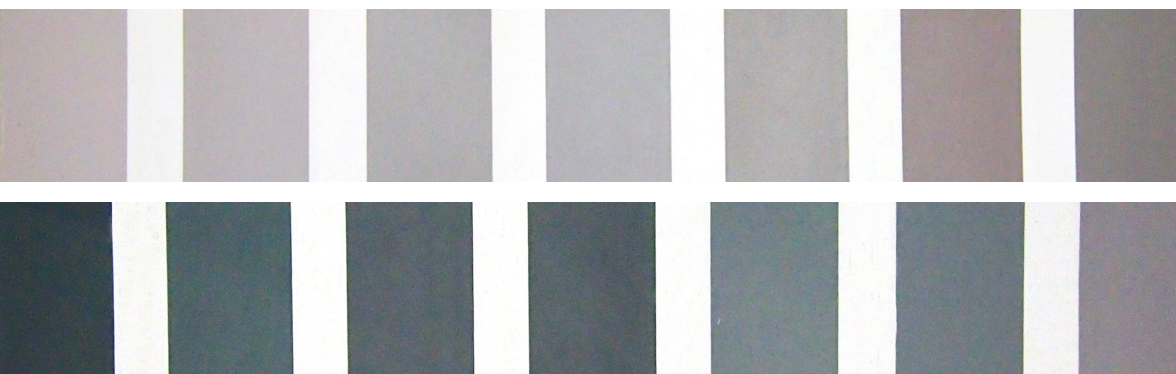
LA DONNA SI TIRA LA PELLE DELLA
FACCIA. SI TIRA LA PELLE DELLA FACCIA
PER MOSTRARE CHE STA MALE E SOFFRE.

LA STATUA CI HA FATTO PENSARE ALLA
MADONNA CON IL CADAVERE DI GESÙ TRA
LE BRACCIA.



**AMORE
MATERNO,
MATERNITÀ,
FIGURA
MOSTRUOSA**

ARTURO
MARTINI
1910



LA MOSTRA DEL 1913

ARTURO MARTINI METTE IN MOSTRA LE SUE
OPERE NEL 1913 A VENEZIA.

IN QUESTO PERIODO LA MOSTRA BIENNALE
D'ARTE DI VENEZIA RIFIUTAVA GLI ARTISTI
GIOVANI E GLI ARTISTI
CHE PORTAVANO NUOVE IDEE.

LA BIENNALE D'ARTE DI VENEZIA È NATA
NEL 1895.

LA BIENNALE D'ARTE DI VENEZIA È UNA
MOSTRA D'ARTE CONTEMPORANEA MOLTO
IMPORTANTE NEL MONDO.

LA BIENNALE D'ARTE DI VENEZIA SI FA
OGNI 2 ANNI E C'È ANCORA OGGI.

LA BIENNALE D'ARTE DI VENEZIA AVEVA
RIFIUTATO LE OPERE DI ARTURO MARTINI.

ALLORA ARTURO MARTINI METTE IN MOSTRA
LE SUE OPERE IN UN ALTRO POSTO, A CA'
PESARO A VENEZIA NEL 1913.

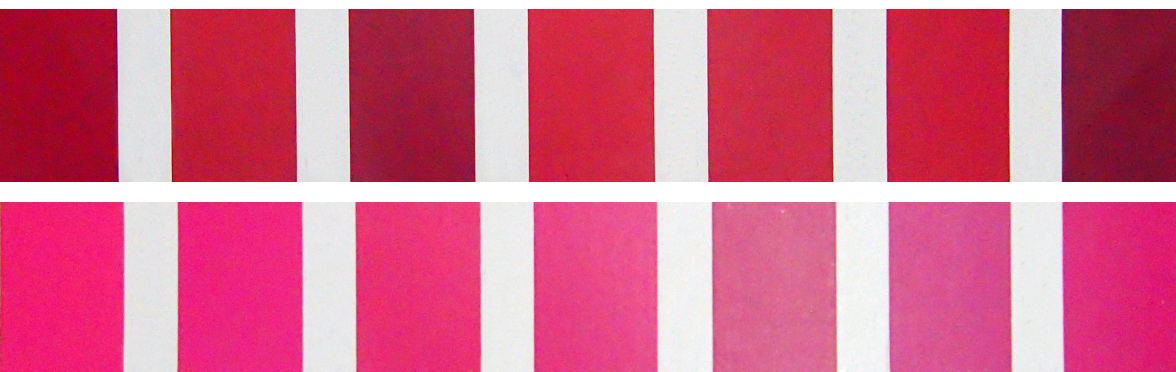
FANCIULLA
PIENA D'AMORE

LA STATUA PIÙ IMPORTANTE DELLA MOSTRA
DEL 1913 È **FANCIULLA PIENA D'AMORE**.
FANCIULLA PIENA D'AMORE È FATTA DI
GESSO.



**FANCIULLA
PIENA
D'AMORE**

ARTURO
MARTINI
1913



SECONDO NOI LA STATUA PUÒ ESSERE DONNA O UOMO, QUANDO LA GUARDIAMO DAVANTI.

CI SEMBRA UN UOMO PERCHÉ I CAPELLI INIZIANO DA METÀ TESTA.

IN REALTÀ È UNA DONNA. E' UNA DONNA PERCHÉ HA LE CIGLIA LUNGHE, PERCHÉ HA I CAPELLI RACCOLTI,

PERCHÉ HA LA BOCCA A FORMA DI BACIO.

SECONDO NOI LA STATUA HA LA FACCIA SERIA. FORSE DEVE FARE UNA SCELTA IMPORTANTE.

A MOLTE PERSONE NON È PIACIUTA LA STATUA. A MOLTE PERSONE LA STATUA HA DATO FASTIDIO.

FANCIULLA PIENA D'AMORE STA DANDO UN BACIO. NON SAPPIAMO A CHI VIENE DATO QUESTO BACIO.

PRIMA E DOPO LA PRIMA GUERRA MONDIALE

NEL 1914 INIZIA LA PRIMA GUERRA MONDIALE.

LA PRIMA GUERRA MONDIALE È STATA UNA GUERRA GRANDE E TERRIBILE.

LA PRIMA GUERRA MONDIALE È COMINCIATA NEL 1914. LA PRIMA GUERRA MONDIALE È FINITA NEL 1918.

LA PRIMA GUERRA MONDIALE È STATA UNA GUERRA IN CUI HANNO COMBATTUTO TANTI ESERCITI.

GLI ESERCITI CHE HANNO COMBATTUTO NELLA PRIMA GUERRA MONDIALE ERANO QUELLI DELLA FRANCIA, DELL'INGHILTERRA, DELL'ITALIA, DELLA RUSSIA, DEGLI STATI UNITI, DEL GIAPPONE CONTRO L'IMPERO DELL'AUSTRIA-UNGHERIA, L'IMPERO DELLA GERMANIA

E QUELLO DELLA TURCHIA.

DURANTE LA PRIMA GUERRA MONDIALE SONO MORTE MILIONI DI PERSONE.

DURANTE LA PRIMA GUERRA MONDIALE ARTURO MARTINI È ENTRATO NELL'ESERCITO.

IN QUESTO PERIODO ARTURO MARTINI HA
DEI PROBLEMI DI SALUTE.

ARTURO MARTINI PER LA GUERRA E PER I
PROBLEMI DI SALUTE NON RIESCE A FARE
LE SCULTURE.

IN QUESTO PERIODO ARTURO MARTINI FA
DEGLI ESPERIMENTI NELL'ARTE GRAFICA, CIOÈ
NELL'ARTE
DI DISEGNARE.

NEL 1920 ARTURO MARTINI RICOMINCIA A
FARE
LE SCULTURE.

IN QUESTI ANNI LE STATUE DI ARTURO
MARTINI SONO SOPRATTUTTO TESTE.

LE TESTE SONO RITRATTI DELLE FACCE
DELLE PERSONE.

I RITRATTI SONO IMMAGINI DEI CORPI E
DELLE FACCE DELLE PERSONE.

LA PISANA

QUESTA SCULTURA È STATA FATTA NEL 1929.
IL NOME PISANA È UGUALE AL NOME DI
UN PERSONAGGIO DI UNA STORIA FAMOSA.
LA STORIA È DI IPPOLITO NIEVO E SI
CHIAMA CONFESSIONI DI UN ITALIANO.
IPPOLITO NIEVO ERA UN IMPORTANTE
SCRITTORE PADOVANO DEL 1800.



LA PISANA

ARTURO
MARTINI
1929



LA STATUA **LA PISANA** È FATTA DI BRONZO.

IL BRONZO VIENE FATTO CON IL RAME E LO STAGNO.

IL RAME E LO STAGNO SONO DUE METALLI. **LA PISANA** È UNA DELLE SUE STATUE PIÙ IMPORTANTI PER ARTURO MARTINI.

ARTURO MARTINI SI ERA QUASI INNAMORATO DI QUESTA STATUA PERCHÉ ERA TANTO BELLA.

LA PISANA È PIACIUTA SUBITO A TUTTI.

IL NOME PISANA CI HA FATTO PENSARE ANCHE ALL'OPERA LIRICA "I DUE FOSCARI" DI GIUSEPPE VERDI.

NE "I DUE FOSCARI" DI GIUSEPPE VERDI C'È UN PERSONAGGIO CHE SI CHIAMA PISANA. SECONDO NOI LA STATUA FA SENTIRE UN PO' DI TRISTEZZA.

SECONDO NOI **LA PISANA** SEMBRA SVENUTA SOPRA IL CORPO DI QUALCUNO.

QUESTA STATUA CI RICORDA LA FINE DELLA STORIA DI MANON LESCAUT E DES GRIEUX E LA FINE DELLA STORIA DI ROMEO E GIULIETTA.

TRA GLI ANNI '20 E GLI ANNI '30

ARTURO MARTINI IN QUESTO PERIODO SI SPOSA CON BRIGIDA PESSANO.

ARTURO MARTINI VA A VIVERE CON LA MOGLIE A VADO LIGURE IN LIGURIA.

IN QUESTO PERIODO FA MOLTI VIAGGI.

A VADO LIGURE ARTURO MARTINI FA MOLTE STATUE.

FA MOLTE STATUE IN UNA CANTINA BUIA DELLA CITTÀ.

ARTURO MARTINI IN QUESTI ANNI PARTECIPA A MOLTE MOSTRE IMPORTANTI.

NEL 1930 ARTURO MARTINI CONOSCE EGLE ROSMINI. EGLE ROSMINI DIVENTA LA SUA COMPAGNA FINO ALLA MORTE.

NEGLI ANNI TRENTA ARTURO MARTINI DIVENTA MOLTO FAMOSO.

IN QUESTI ANNI ARTURO MARTINI SI FA MOLTE DOMANDE SUL SUO LAVORO PERCHÉ VUOLE MIGLIORARE LE SUE STATUE.

ADAMO ED EVA

ARTURO MARTINI HA FATTO **ADAMO ED EVA** NEL 1931.

ADAMO ED EVA È UNA STATUA MOLTO GRANDE.

ADAMO ED EVA È FATTA CON PIETRA DI FINALE.

LA PIETRA DI FINALE È UNA PIETRA CALCAREA.

LA PIETRA CALCAREA È UNA PIETRA MOLTO RESISTENTE.

ADAMO ED EVA È FATTA PER STARE ALL'ARIA APERTA.

ADAMO ED EVA SONO IL PRIMO UOMO E LA PRIMA DONNA SECONDO LA BIBBIA.

ARTURO MARTINI HA FATTO LA STATUA CON ADAMO ED EVA CHE SI TENGONO PER MANO.

ADAMO ED EVA STANNO ANDANDO VIA DAL PARADISO.

L'ALBERO DIETRO ADAMO ED EVA RICORDA IL PARADISO.

ADAMO ED EVA STANNO GUARDANDO LONTANO.

NEL 1992-93 TANTI CITTADINI DI TREVISO

HANNO MESSO DEI SOLDI PER COMPRARE
LA STATUA DI ADAMO ED EVA PER IL
MUSEO BAILO.

FORSE ADAMO ED EVA STANNO PENSANDO
AL LORO FUTURO SULLA TERRA.

SECONDO NOI ADAMO ED EVA HANNO UNO
SGUARDO DOLCE E FELICE.

VENERE DEI PORTI

ARTURO MARTINI HA FATTO **VENERE DEI
PORTI** NEL 1932.

VENERE DEI PORTI È FATTA DI
TERRACOTTA.

LA TERRACOTTA È FATTA DI ARGILLA.

L'ARGILLA È UNA ROCCIA. L'ARGILLA INSIEME
ALL'ACQUA SEMBRA FANGO.

LA TERRACOTTA È UNO DEI MATERIALI
PREFERITI DI ARTURO MARTINI.

LA VENERE DEI PORTI È APPOGGIATA COL
BRACCIO SU UNA ROCCIA.

ARTURO MARTINI CON VENERE DEI PORTI
VUOLE DARE L'IDEA DELLA SOLITUDINE.

SECONDO NOI LA VENERE DEI PORTI È
UNA DONNA PENSIEROSA E CON UNO
SGUARDO PENSIEROSO.

PER NOI LA VENERE DEI PORTI STA
ASPETTANDO QUALCUNO. FORSE STA
ASPETTANDO IL SUO INNAMORATO.

VENERE DEI PORTI CI HA FATTO PENSARE
ALLA MADAMA BUTTERFLY DI GIACOMO
PUCCINI.

LA MADAMA BUTTERFLY È UN'OPERA LIRICA
AMBIENTATA IN GIAPPONE.

L'OPERA LIRICA È UNA STORIA RACCONTATA
CON LA MUSICA E IL CANTO.

GIACOMO PUCCINI ERA UN FAMOSO
SCRITTORE DI MUSICA ITALIANO.

IN MADAMA BUTTERFLY AD UN CERTO
PUNTO LA PROTAGONISTA CIO-CIO SAN
CANTA UN PEZZO MUSICALE.

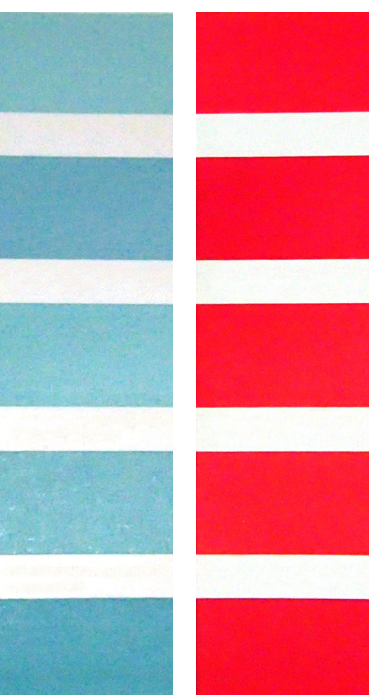
IN QUESTO PEZZO IMMAGINA CHE IL SUO
INNAMORATO TORNA.

CIO-CIO SAN IMMAGINA COSA SUCCEDERÀ AL
RITORNO DELL'INNAMORATO PINKERTON.



**VENERE
DEI PORTI**

ARTURO
MARTINI
1932



LE SCULTURE DEGLI ANNI '40

ARTURO MARTINI IN QUESTO PERIODO HA FATTO MOLTE STATUE.

ARTURO MARTINI SI IMPEGNA MOLTO A TROVARE NUOVI MODI PER FARE LE SUE STATUE.

NEL 1941 HA FATTO UNA STATUA CHE SI CHIAMA **DONNA CHE NUOTA SOTT'ACQUA**.

NEL MUSEO BAILO C'È UN BOZZETTO DI **DONNA CHE NUOTA SOTT'ACQUA**.

UN ARTISTA FA DELLE PROVE PRIMA DI FARE L'OPERA FINALE. QUESTE PROVE SI CHIAMANO BOZZETTI.

IL BOZZETTO DI **DONNA CHE NUOTA SOTT'ACQUA** È FATTO DI BRONZO.

IL BRONZO VIENE FATTO CON IL RAME E LO STAGNO.

IL RAME E LO STAGNO SONO DUE METALLI.

DONNA CHE NUOTA SOTT'ACQUA

RAPPRESENTA UNA DONNA CHE STA NUOTANDO.

LA STATUA CI È SEMBRATA UNA DONNA VERA MENTRE NUOTAVA.

LA STATUA NON TOCCA PER TERRA PERCHÉ È TENUTA SU DA TRE PALETTI.

ARTURO MARTINI HA FATTO UNA STATUA CHE NON TOCCA PER TERRA PERCHÉ VOLEVA FAR VEDERE UNA DONNA CHE NUOTA.

DAL 1942 ARTURO MARTINI INSEGNAVA ALL'ACCADEMIA DELLE BELLE ARTI DI VENEZIA.

L'ACCADEMIA DELLE BELLE ARTI DI VENEZIA È UNA SCUOLA DI ARTE.

IN QUESTO PERIODO ARTURO MARTINI PENSA A UN NUOVO MODO DI FARE LE STATUE.

ARTURO MARTINI PENSA CHE IL MODO DI FARE LE STATUE DI QUEL PERIODO NON VADA PIÙ BENE.

ARTURO MARTINI CERCA DEI MODI NUOVI DI FARE LE STATUE.

PER QUESTO MOTIVO NEL 1943 ARTURO MARTINI HA FATTO **CAVALLO ALLO**

STECCATO.

ARTURO MARTINI HA CAMBIATO LA FORMA DEL CAVALLO E DELLO STECCATO.

ARTURO MARTINI HA MESCOLOTO IL CAVALLO CON LO STECCATO.

CAVALLO ALLO STECCATO È FATTO DI
TERRACOTTA.

LA TERRACOTTA È FATTA DI ARGILLA.
L'ARGILLA È UNA ROCCIA. L'ARGILLA INSIEME
ALL'ACQUA SEMBRA FANGO.
LA TERRACOTTA È UNO DEI MATERIALI
PREFERITI DI ARTURO MARTINI.

QUANDO ABBIAMO VISTO QUESTA STATUA
NON ABBIAMO CAPITO BENE COME ERA
FATTA LA STATUA.

UN'ALTRA STATUA IMPORTANTE DI QUESTO
PERIODO È **DONNA SULLA SABBIA**.
ARTURO MARTINI HA FATTO **DONNA SULLA
SABBIA** NEL 1944.

DONNA SULLA SABBIA È FATTA DI GESSO
PATINATO.

IL GESSO È UNA POLVERE BIANCA E
GRIGIA.

IL GESSO PATINATO È UN GESSO CHE È
STATO LISCIATO.

IL GESSO VIENE LISCIATO PER SEMBRARE
PIETRA.

SECONDO NOI **DONNA SULLA SABBIA** NON
SEMBRA UNA DONNA.

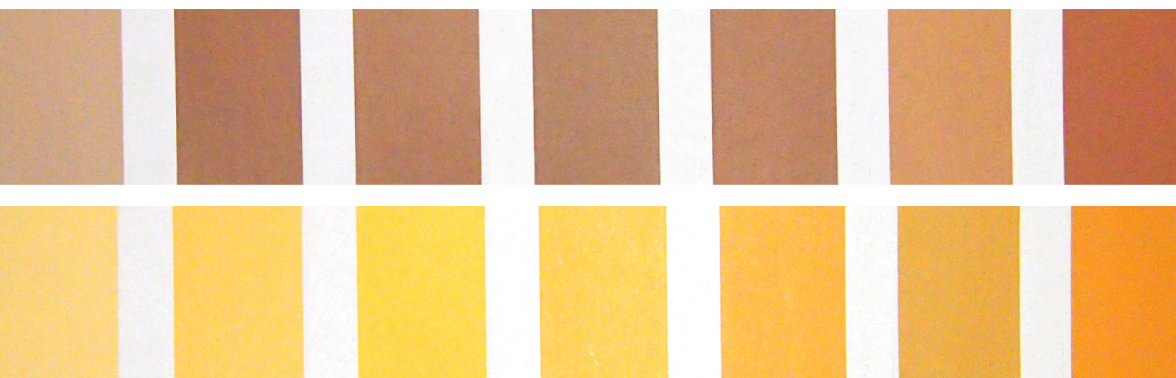
NON SEMBRA UNA DONNA PERCHÉ SEMBRA
UN UOMO.

SEMBRA UNA PERSONA VECCHIA, SEMBRA
UNA PERSONA CHE PRENDE IL SOLE.



**DONNA
SULLA
SABBIA**

ARTURO
MARTINI
1944



LA PITTURA

NELL'ULTIMO PERIODO DELLA SUA VITA ARTURO MARTINI SI È IMPEGNATO A FARE DEI QUADRI.

IN QUESTI ANNI HA FATTO ANCHE DELLE MOSTRE IMPORTANTI.

NEL 1939 ARTURO MARTINI HA FATTO UN QUADRO CHE SI CHIAMA **RAGAZZA COL CANARINO**. IL QUADRO **RAGAZZA COL CANARINO** È UN OLIO SU CARTONE.

LA PITTURA AD OLIO È FATTA CON DEI COLORI IN POLVERE MESCOLOATI CON DEGLI OLI.

AD ARTURO MARTINI PIACEVA MOLTO DISEGNARE. NEGLI ULTIMI DELLA SUA VITA IL DISEGNO E LA PITTURA SONO LE COSE PIÙ IMPORTANTI.

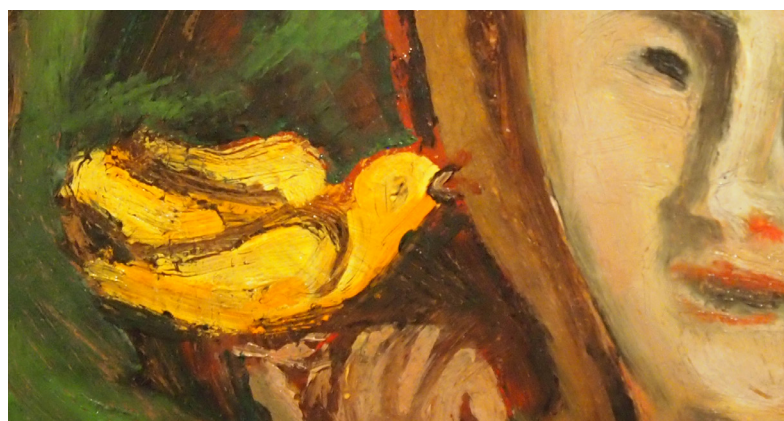
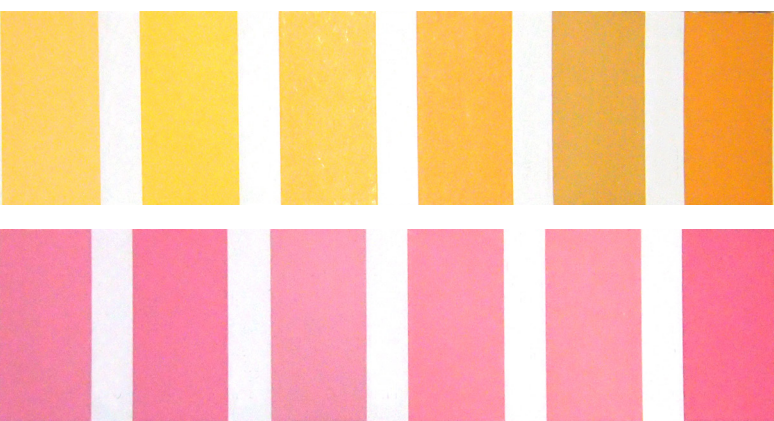
IL 22 MARZO 1947 ARTURO MARTINI È MORTO.

SECONDO NOI LA RAGAZZA DEL QUADRO STA ASCOLTANDO IL CANARINO CHE CANTA. ABBIAMO PENSATO AL FILM MARY POPPINS PERCHÉ ANCHE MARY POPPINS PARLAVA E CANTAVA CON GLI UCCELLINI.



**RAGAZZA
COL
CANARINO**

ARTURO
MARTINI
1939



NOTE

GUIDA DEL MUSEO BAILO

EASY TO READ

ANFFAS TREVISO ONLUS

VIA BRESSA, 8

31100 TREVISO TV

MUSEO L. BAILO

BORGO CAVOUR, 24

31100 TREVISO TV

COMUNE DI TREVISO

ANFFAS TREVISO ONLUS

ASSOCIAZIONE NAZIONALE FAMIGLIE DI
PERSONE CON DISABILITÀ INTELLETTIVA
E/O RELAZIONALE.

SEDE IN VIA BRESSA 8

31100 - TREVISO

TEL. 0422.419884

E-MAIL: SEGRETERIA@ANFFAS.TV.IT

WWW.ANFFAS.TV.IT

ANFFAS TREVISO ONLUS, NATA NEL 1971
E NUOVAMENTE FONDATA A TREVISO A
SEGUITO DI UNA MODIFICA STATUTARIA
DELL'ASSOCIAZIONE NAZIONALE NEL GENNAIO
2002, È UNA LIBERA ASSOCIAZIONE
DI VOLONTARIATO CHE SI OCCUPA
DELLA TUTELA DELLE PERSONE DISABILI
INTELLETTIVE E RELAZIONALI A TUTTI
I LIVELLI DI ETÀ, E DEL SOSTEGNO
ALLE LORO FAMIGLIE. L'ASSOCIAZIONE È
ISCRITTA AL REGISTRO REGIONALE DELLE
ASSOCIAZIONI DI VOLONTARIATO CON IL
N. TV0023.

CONSTA ATTUALMENTE DI 120 SOCI E COPRE
TERRITORIALMENTE TREVISO E COMUNI
LIMITROFI.

ANFFAS TREVISO ONLUS HA PROMOSSO E
TUTTORA SOSTIENE, IN CONFORMITÀ AGLI
SCOPI STATUTARI, VARI SERVIZI:

- IL SEGRETARIATO SOCIALE PER
L'INFORMAZIONE E L'ASSISTENZA NELLE VARIE
PRATICHE E CERTIFICAZIONI;
- COLLABORAZIONE CON IL REPARTO DI
PATOLOGIA NEONATALE DELL'OSPEDALE DI
TREVISO PER L'INFORMAZIONE ALLE FAMIGLIE
DEI NUOVI NATI CON PATOLOGIE;
- COLLABORAZIONE, CONSULENZA E
COORDINAMENTO CON TUTTE LE STRUTTURE
PUBBLICHE E PRIVATE;
- COLLABORAZIONE CON LE ALTRE
ASSOCIAZIONI SULLE PROBLEMATICHE
GENERALI LEGATE ALL'HANDICAP.

INOLTRE PROMUOVE PROGETTI DESTINATI
ALLE PERSONE CON DISABILITÀ.

I PROGETTI ATTUALMENTE ATTIVI PRESSO
L'ASSOCIAZIONE SONO I SEGUENTI:

PROGETTO TEMPO LIBERO;

PROGETTO UNIFIED SPORTS FOR ALL;

PROGETTO GRANDE ANCH'IO;

PROGETTO EASY TO READ.

CON LA TUA DICHIARAZIONE DEI REDDITI
PUOI AIUTARCI: DESTINA IL 5 PER MILLE
ALLA NOSTRA ASSOCIAZIONE: A TE NON
COSTA NULLA, PER NOI È MOLTO!

ANFFAS TREVISO ONLUS

COD. FISC. 94085590266

RINGRAZIAMENTI

AL MUSEO L. BAILO
PER LA SUA GENTILE
COLLABORAZIONE

E SOPRATTUTTO AI RAGAZZI
CHE HANNO PARTECIPATO
AL PROGETTO.

LA PUBBLICAZIONE DI
QUESTO LIBRO È STATA
RESA POSSIBILE GRAZIE
AL CONTRIBUTO DEL
COMUNE DI TREVISO.

